



Puppenstuben
gesucht



Blühende Wiesen

für Sachsens Schmetterlinge

Eine Mitmachaktion





In Sachsen ausgestorbene Tagfalterarten



Blauschillernder Feuerfalter
(Lycaena helle)
† 1938



Lungenezian-Ameisenbläuling
(Phengaris alcon)
† 1987



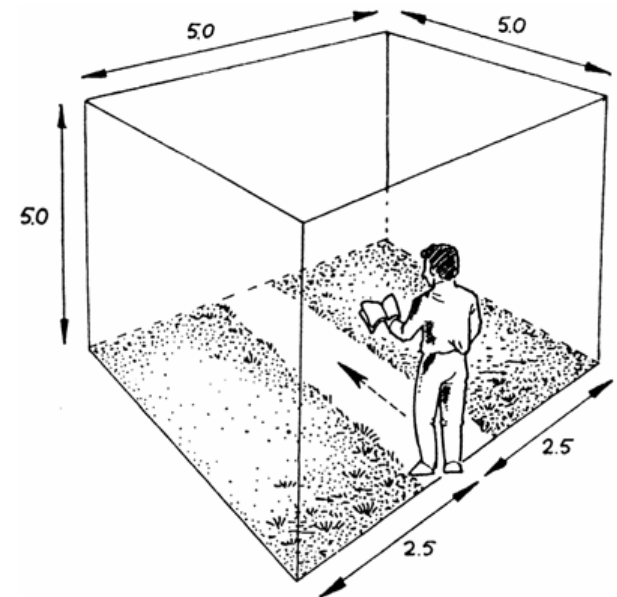
Früher Perlmutterfalter
(Boloria euphrosyne)
† 1996



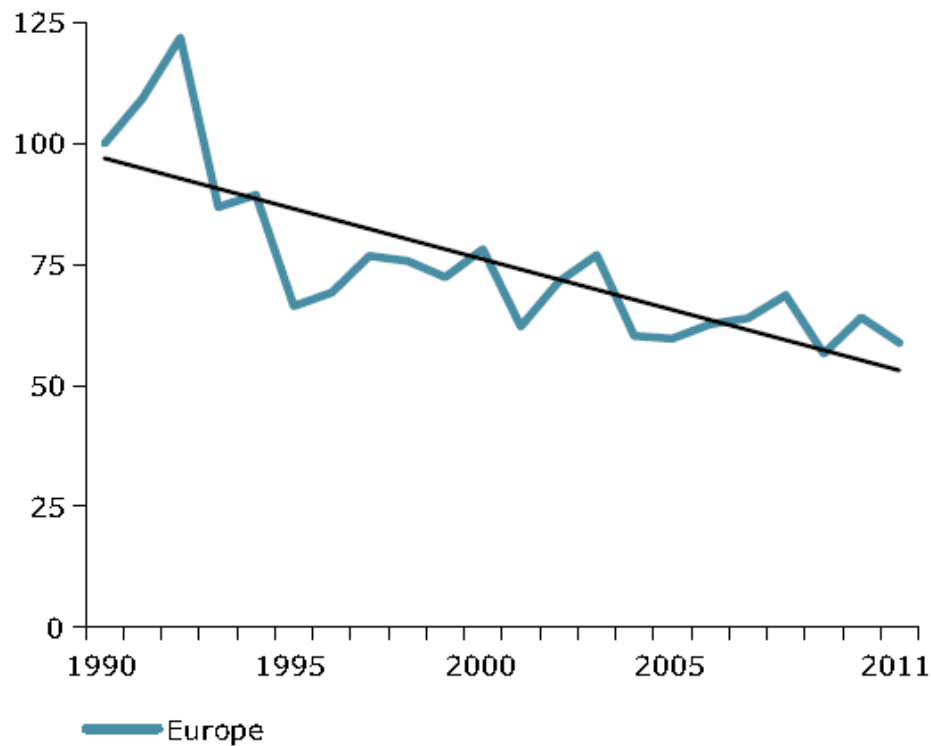
Perlbinde
(Hamearis lucina)
† 2001

tagfalter-monitoring.de

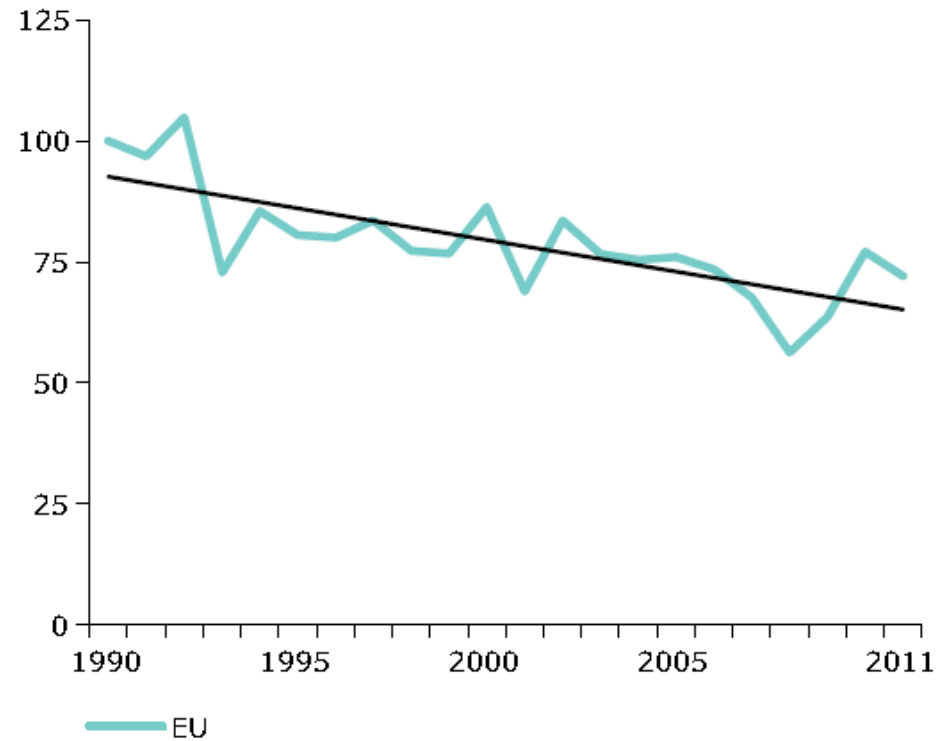
- **Transekt:** mehrere Abschnitte á 50 m
- alle **Tagfalter** links und rechts des Weges sowie davor und darüber zählen
- für 50 m nimmt ca. 5 Minuten Zeit
- von April bis September einmal pro Woche zwischen 10 – 17 Uhr
- keine Zählung bei Temperaturen unter 13°C bzw. unter 17°C bei stärkerer Bewölkung (40-80%)
- Windstärke maximal 4
- keine Beobachtungen trotz geeignetem Wetter werden notiert (Nullbegehung!)



Der Grasland-Tagfalter-Indikator



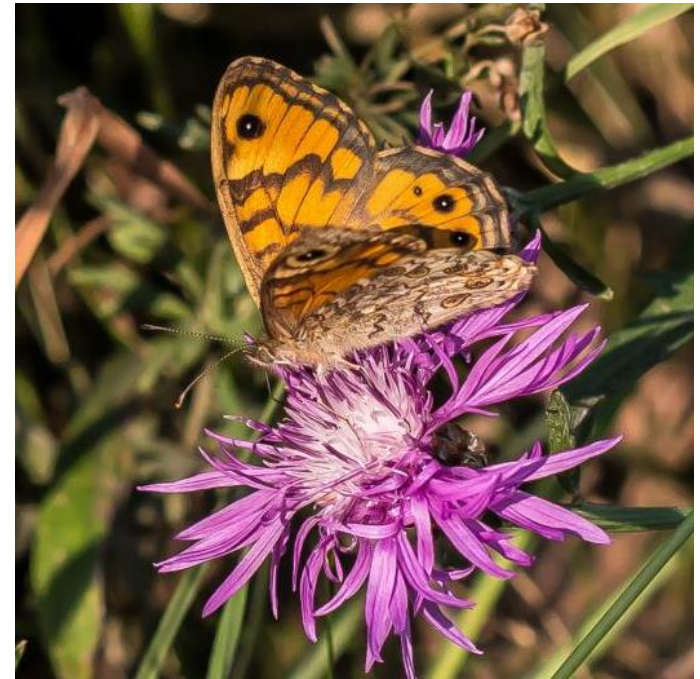
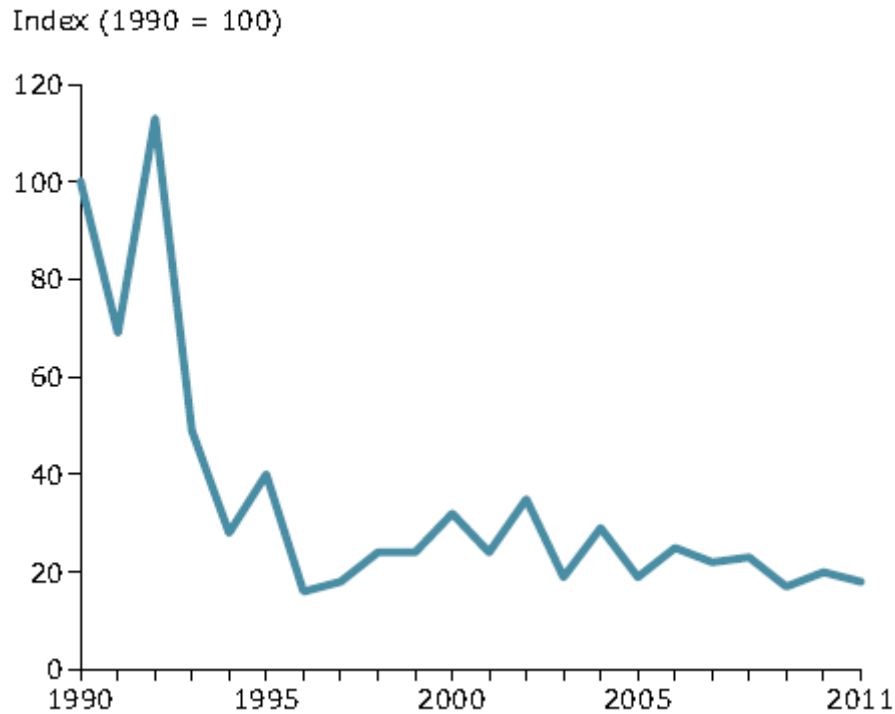
Europa: 50% Rückgang



EU: 30% Rückgang

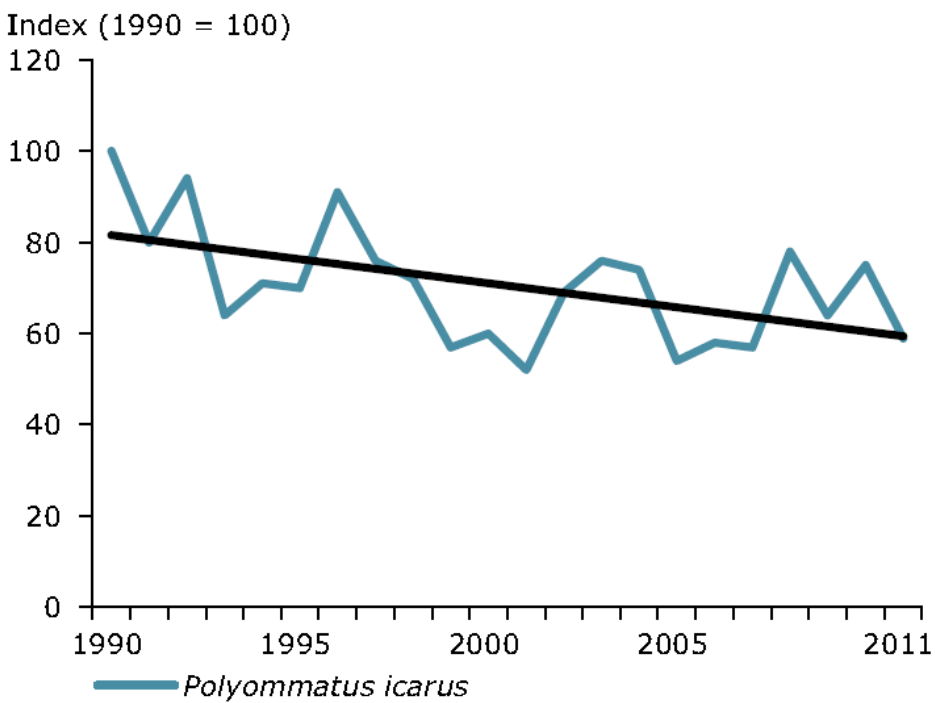
Mauerfuchs (*Lasiommata megera*)

European trend



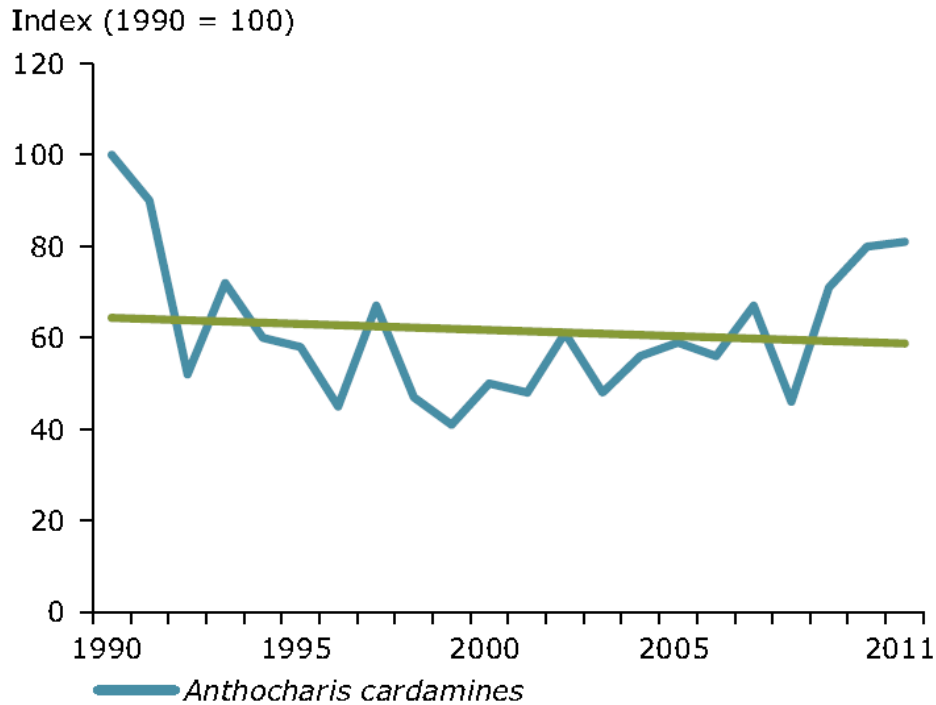
European Environment Agency 2013: The European Grassland Butterfly Indicator: 1990–2011. EEA Technical Report No. 11/2013

Gemeiner Bläuling (*Polyommatus icarus*)



European Environment Agency 2013: *The European Grassland Butterfly Indicator: 1990–2011*.
EEA Technical Report No. 11/2013

Aurorafalter (*Anthocharis cardamines*)



European Environment Agency 2013: The European Grassland Butterfly Indicator: 1990–2011. EEA Technical Report No. 11/2013















1

2

1

2

1

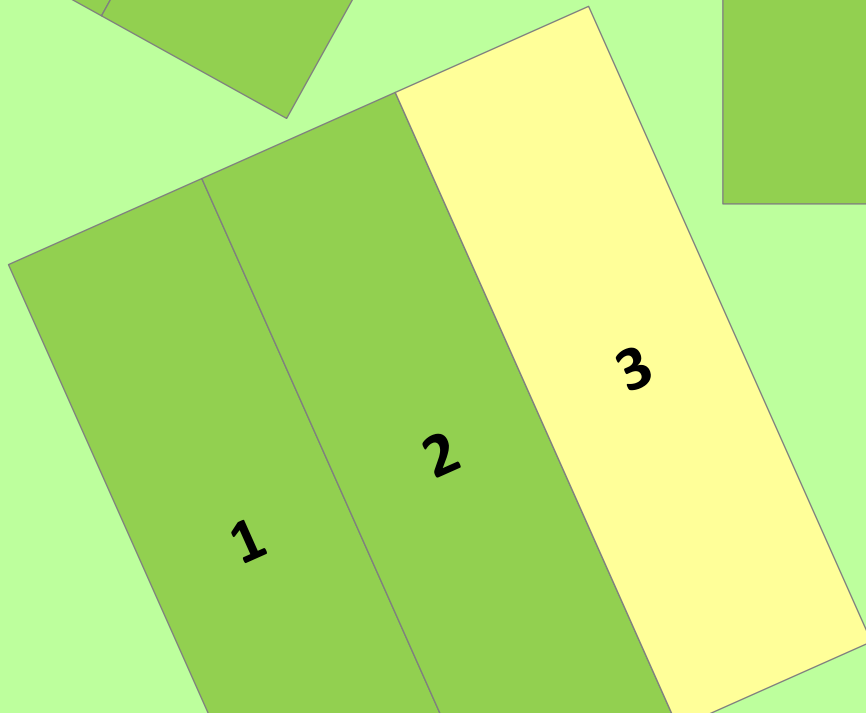
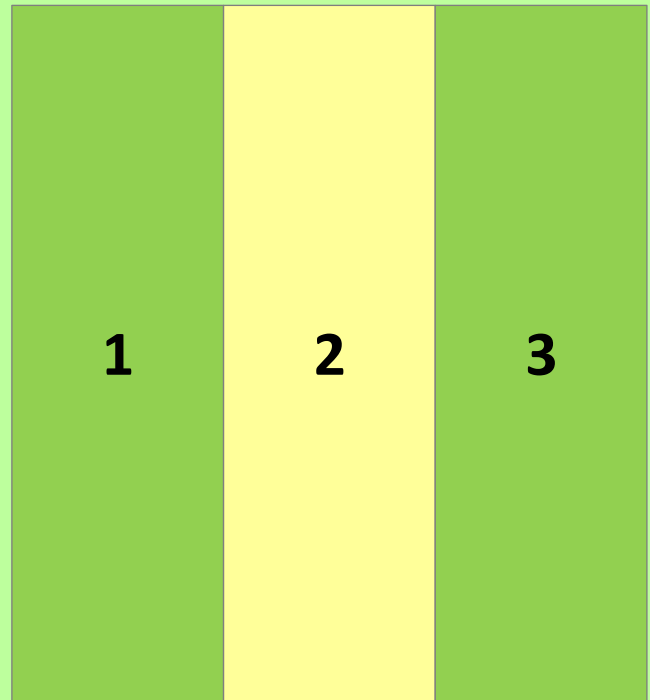
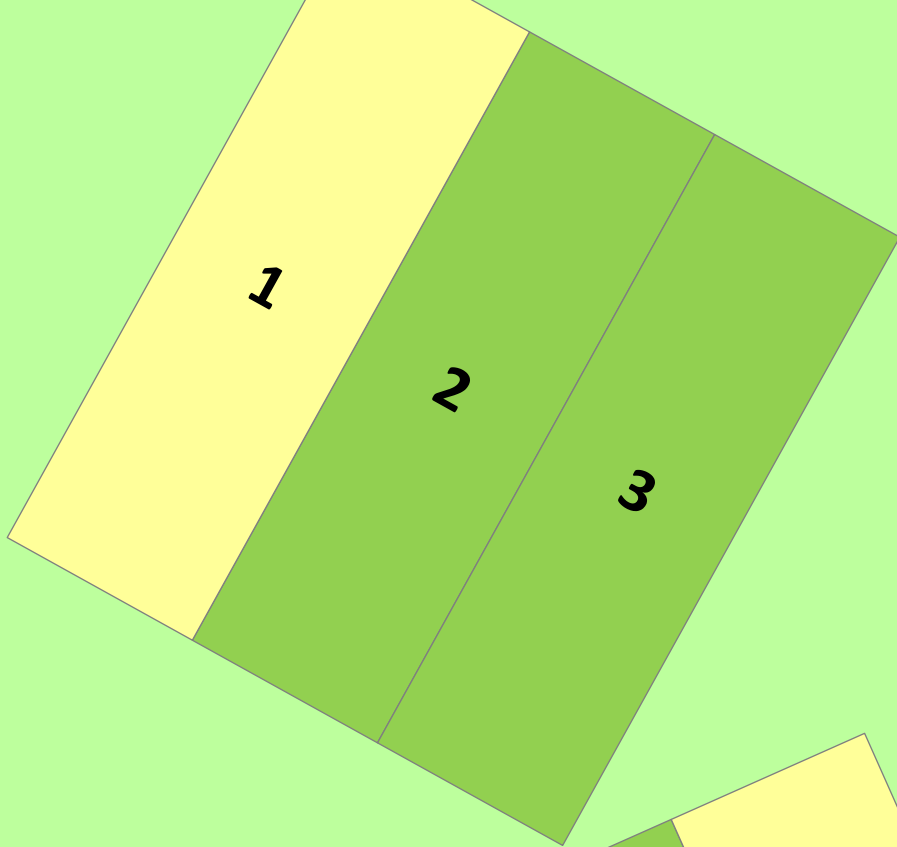
1

2

3

1

2





22

Insektenwiese Zellescher Weg

SENSENWORKSHOP

Lust auf Sennen?
Schnapp' Dir Omas alte Sennen
und lass' Dir von uns
rückenschonendes
Sennen beibringen.
Selbst-gedengelt
wird im Anschluss.

2

Puppenstuben gesucht

Biene sucht Blüte

www.schmetterlingswiesen.de

31.10. 10:00-14:00 Uhr

Wiese: Zellescher Weg 41 (vor den Studentenwohnheimen)





22 Insektenwiese Zellescher Weg





13 Tiergarten Delitzsch



14 Wiese an der Naturschutzstation Teichhaus Eschefeld



Sächsische Landesstiftung
Natur und Umwelt

Naturschutzfonds



DENKEN IN LANDSCHAFTEN
Landschaftspflegeverband Torgau-Oschatz e.V.



Landesverband
Sachsen

KBS
Kunert Business Software



INSEKTEN
SACHSEN

SENCKENBERG
world of biodiversity



www.schmetterlingswiesen.de

